

Daňovky

Daňové a právní aktuality

Editorial

Nepřehlédněte klíčové novinky tohoto týdne: vyhlášení první výzvy z programu podpory na pomoc se zvýšenými náklady na plyn a elektřinu a schválení Windfall tax Poslaneckou sněmovnou.

2 | Mimořádné Daňové a právní aktuality – 4. listopadu 2022

© 2024 KPMG Česká republika, s.r.o., společnost s ručením omezeným založená dle právních předpisů České republiky a členská společnost globální organizace nezávislých členských společností KPMG, přidružených ke KPMG International Limited, soukromé anglické společnosti s ručením omezeným. Všechna práva vyhrazena.

Poslanecká sněmovna schválila Windfall tax

Poslanecká sněmovna dnes schválila zavedení daně z neočekávaných zisků pro roky 2023 až 2025, a to v podobě poslaneckého návrhu předloženého Ministrem financí. Všechny pozměňovací návrhy byly staženy nebo zamítnuty.



Ladislav Malůšek
lmalusek@kpmg.cz
222 123 521



Václav Baňka
vbanka@kpmg.cz
222 123 505

Poslanci přijali pouze legislativně technickou poznámku zpřesňující, že příjmy z rozhodných činností pro daň z neočekávaných zisků se určují jako **roční úhrn čistého obrátu podle zákona upravujícího účetnictví z rozhodných činností**.

Dle zdůvodnění v průběhu projednávání byla tato úprava přijata především jako zpřesnění či potvrzení, že příjmy rozhodujícími pro splnění limitu dvě miliardy korun jsou pouze příjmy z rozhodných činností pro daň z neočekávaných zisků, nikoliv veškeré příjmy poplatníka. U výše rozhodných příjmů se přitom vychází z ročního úhrnu čistého obrátu pouze z těchto rozhodných činností. Návrh zákona nyní projedná Senát.

Parametry schválené daně shrnujeme [zde](#).

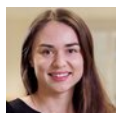
3 | Mimořádné Daňové a právní aktuality – 4. listopadu 2022

Kompenzace nákladů na energie pro velké podniky: příjem žádostí začne 15. listopadu

Ministerstvo průmyslu a obchodu zveřejnilo 2. listopadu 2022 první výzvu pro velké firmy na pomoc se zvýšenými náklady na plyn a elektřinu podle tzv. Dočasného krizového rámce Evropské komise (DKR). Žádosti bude resort přijímat od 15. listopadu 2022 do 31. ledna 2023. Na pomoc je připraveno 30 mld. Kč, alokace však může být upravena. Přijímání žádostí v rámci výzvy může skončit již před tímto datem, a to zejména v případě vyčerpání alokace. Žádost je tedy třeba připravit a podat co nejdříve.



Eva Lenzová
elenzova@kpmg.cz
733 591 358



Silvie Beranová
sberanova@kpmg.cz
541 421 390

Podpora na zvýšené náklady na zemní plyn a elektřinu je určena pro podnikatelské subjekty, které mají alespoň jedno odběrné a předávací místo s výjimkou podniků:

- jejichž podnikatelská činnost dle klasifikace ekonomických činností CZ-NACE spadá do oborů, ve kterých se navrhuje uplatnění daně z neočekávaných zisků (bez ohledu na to, zda bude tato daň zavedena);
- které mají zastropované ceny elektřiny a plynu dle Nařízení vlády č. 298/2022 Sb.

Podniky budou moci žádat o podporu na tzv. způsobilé náklady, které se stanoví jako součin:

- objemu jednotek zemního plynu a elektřiny, jež společnost nakoupila v tzv. způsobilém období, tj. od 1. února 2022 do 31. října 2022 a
- zvýšení jednotkové ceny za tyto energie, která je dána rozdílem mezi zaplacenou jednotkovou cenou ve způsobilém období a dvojnásobkem jednotkové ceny zaplacené společností v průměru za tzv. referenční (srovnávací) období, tj. období od 1. ledna 2021 do 31. prosince 2021.

Způsobilé náklady může žadatel prokázat po měsících či v souhrnu za celé způsobilé období. Zároveň v září a říjnu 2022 nesmí množství zemního plynu a elektřiny použité pro výpočet způsobilých nákladů překročit 70 % spotřeby příjemce za stejné období roku 2021.

Podpora bude mít **formu dotace** poskytnuté na bankovní účet příjemce na základě rozhodnutí o poskytnutí dotace vydaného poskytovatelem podpory.

Pro všechny podniky bude základní výše podpory činit 30 % způsobilých nákladů, maximálně však 45 mil. Kč, přičemž na skupinu partnerských a propojených podniků definovaných dle doporučení Evropské komise nesmí celkově podpora překročit 2 mil. eur.

Pro energeticky náročné podniky (podniky, u kterých náklady na energie činí alespoň 3 % hodnoty produkce /obratu/), resp. pro podniky ve vybraných odvětvích (energeticky náročné podniky, u nichž více než 50 % obrátu

4 | Mimořádné Daňové a právní aktuality – 4. listopadu 2022

v roce 2021 spadá do vybraných odvětví CZ-NACE, např. výroba papíru, chemických látek, dutého skla, mědi a dalších) bude platit ještě následující hlavní podmínka:

- žadatel je ve způsobilém období **v provozní ztrátě**, přičemž alespoň polovinu této ztráty způsobí náklady na zemní plyn a elektřinu.

Energeticky náročné podniky mohou při splnění vybraných podmínek (dosáhnout na míru podpory až 50 %, v případě Podniků ve vybraných odvětvích až 70 % způsobilých nákladů, maximálně však do nižší z částek 80 % provozní ztráty nebo 200 mil. Kč. Pro skupinu, v níž o podporu žádá Energeticky náročný podnik, činí tento limit 25 mil. eur, a pro skupinu, v níž o podporu žádá Podnik ve vybraných odvětvích, je stanoven limit 50 mil. eur.

Mezi **další podmínky programu** patří např. povinnost uchovat související dokumentaci k podpoře po dobu 10 let, po kterou zároveň mohou příslušné orgány provést kontrolu. Zároveň musí všichni členové statutárního orgánu společnosti prohlásit, že se v době podání žádosti o podporu zcela, a nejen dočasně, vzdávají jakéhokoli navýšení své odměny (včetně všech složek a pohyblivé části odměny) za probíhající hospodářský rok bez náhrady.

Žádosti se budou administrovat prostřednictvím informačního **systému AIS MPO**.

Ke každé žádosti je třeba přiložit:

- Čestné prohlášení žadatele o podporu;
- výkaz způsobilých nákladů;
- v případě měsíčního vykazování způsobilých nákladů zprávu nezávislého auditora o ověřovací zakázce.

Pokud žadatel podává žádost jako Energeticky náročný podnik nebo Podnik ve vybraných odvětvích, musí dále přiložit:

- Upravený výkaz zisku a ztráty;
- výkaz o energetické náročnosti podniku;
- zprávu nezávislého auditora o ověřovací zakázce;
- případně výkaz podniku ve vybraných odvětvích.

Příprava těchto žádostí tak bude časově náročná.

Žádost, která splní podmínky formálního hodnocení, bude doporučena k podpoře. Rádi vám pomůžeme s prověřením splnění podmínek pro podání žádosti o podporu.

5 | Mimořádné Daňové a právní aktuality – 4. listopadu 2022

[LinkedIn](#) | [Twitter](#) | [Facebook](#) | [Instagram](#)

www.kpmg.cz

Tel.: +420 222 123 111

Informace zde obsažené jsou obecného charakteru a nejsou určeny k řešení situace konkrétní osoby či subjektu. Ačkoliv se snažíme zajistit, aby poskytované informace byly přesné a aktuální, nelze zaručit, že budou odpovídat skutečnosti k datu, ke kterému jsou doručeny, či že budou platné i v budoucnosti. Bez důkladného prošetření konkrétní situace a řádné odborné konzultace by neměla být na základě těchto informací činěna žádná opatření.

© 2024 KPMG Česká republika, s.r.o., a Czech limited liability company and a member firm of the KPMG global organization of independent member firms affiliated with KPMG International Limited, a private English company limited by guarantee. All rights reserved.